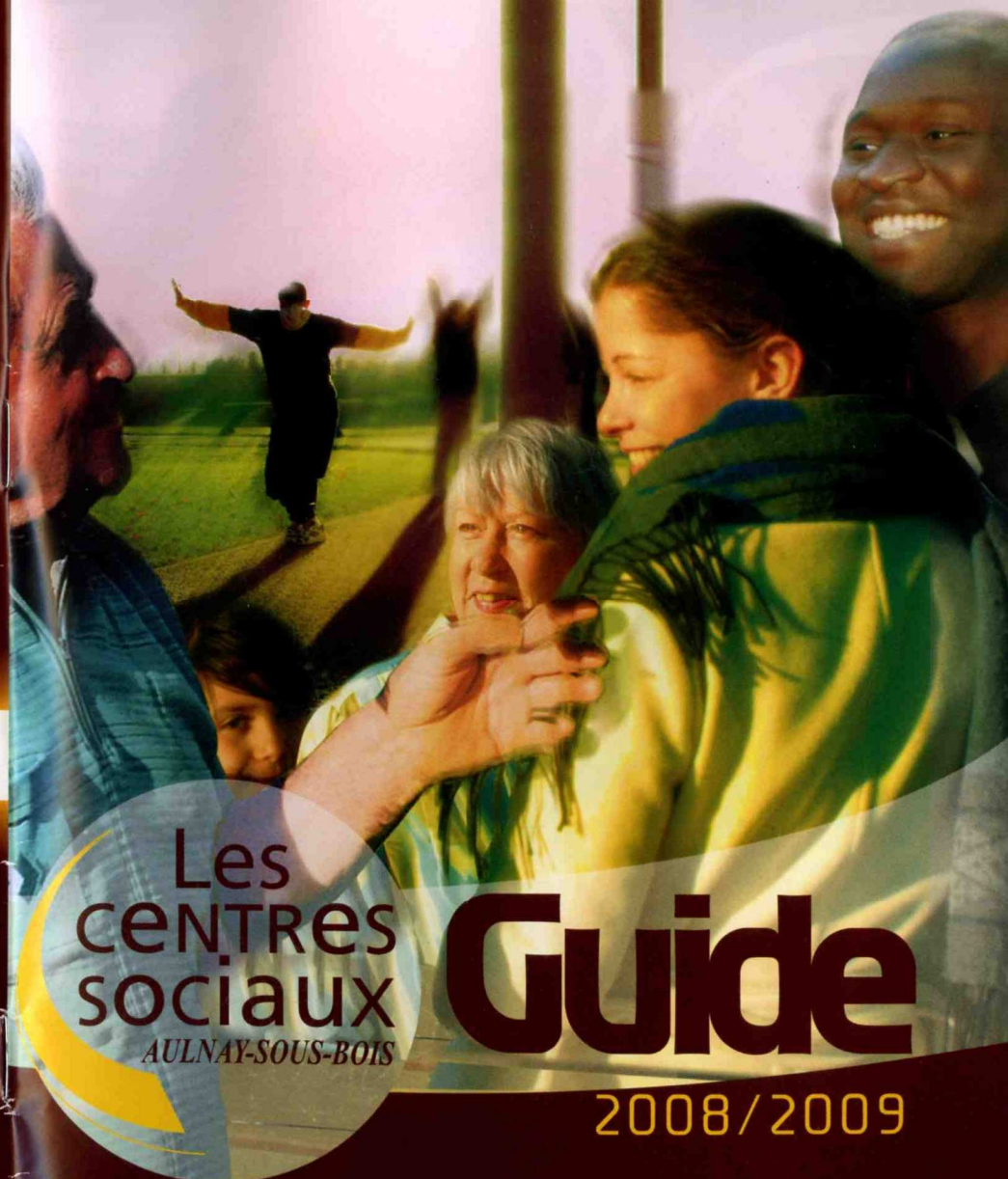


www.centressociaux-aulnay.fr



Les
**CENTRES
SOCIAUX**
AULNAY-SOUS-BOIS

Guide

2008/2009



**PROPULSEURS
de VIE**

www.centressociaux-aulnay.fr



SOMMAIRE

L'ALBATROS

Adultes Familles Parentalité	p6
Formation/Insertion	p9
Vie de quartier Participation	p10

ESPACE GROS SAULE

Enfance	p12
Adultes Familles Parentalité	p13
Vie de quartier Participation	p15
Conseils Informations Orientation	p15

LES TROIS QUARTIERS

Enfance	p18
Adultes Familles Parentalité	p19
Formation/Insertion	p21
Vie de quartier Participation	p22
Conseils Informations Orientation	p22

ACTIVITÉS IDENTIQUES AUX 3 CENTRES

Formation/Insertion	p25
Vie de quartier Participation	p26
Soutien à la vie Associative	p28
Conseils Informations Orientation	p29

NUMEROS UTILES	p31
----------------	-----



SOMMAIRE

L'ALBATROS

Adultes Familles Parentalité	p6
Formation/Insertion	p9
Vie de quartier Participation	p10

ESPACE GROS SAULE

Enfance	p12
Adultes Familles Parentalité	p13
Vie de quartier Participation	p15
Conseils Informations Orientation	p15

LES TROIS QUARTIERS

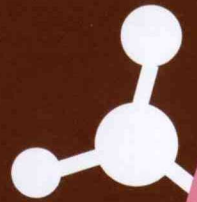
Enfance	p18
Adultes Familles Parentalité	p19
Formation/Insertion	p21
Vie de quartier Participation	p22
Conseils Informations Orientation	p22

ACTIVITÉS IDENTIQUES AUX 3 CENTRES

Formation/Insertion	p25
Vie de quartier Participation	p26
Soutien à la vie Associative	p28
Conseils Informations Orientation	p29

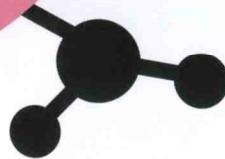
NUMEROS UTILES	p31
----------------	-----





L'ALBATROS

La Bourdonnais
23, allée de la
Bourdonnais
93600 Aulnay-sous-Bois



Du lundi au ven-
dredi
9h-12h et 13h30-
18h15
vacances
scolaires
9h- 12h et
13h30-17h30

A CCUEIL

Lieu d'écoute, d'information, d'orientation et d'inscription.

adultes familles Parentalité

A DULTE

Des temps de rencontres entre adultes, des sorties et des ateliers (couture, modelage, cuisine...);
Les inscriptions se font à la Bourdonnais en fonction de la programmation. Pour participer aux sorties il faut être adhérent.

LOISIRS/DÉTENTE

•Tarifs Sorties : 1/3 du prix d'entrée
Ateliers: selon le quotient familial

lundi 14h-15h
Maison pour
Tous

Programmation
toute l'année.

SPORTS

Gym

•Inscription individuelle en fonction du quotient familial.

PREVENTION SENSIBILISATION

Réunions d'informations sur différentes thématiques (Santé, Alimentation, etc.)

•Gratuit

CONSEIL INDIVIDUEL SUR RENDEZ-VOUS

Ecouter et accompagner les familles dans leurs difficultés budgétaires.

F AMILLE

Se retrouver en famille, à la rencontre d'autres familles.

SORTIES, SEJOURS ET WEEK-END

Séjours et week-end organisés avec les habitants.
Renseignements en Octobre pour le séjour d'été.

•Tarifs : en fonction du quotient familial





PARENTALITÉ

LIEU D'ECOUTE PARENT/ENFANT

Cette permanence permet aux familles d'exprimer leurs difficultés rencontrées en tant que parents. Ce lieu d'écoute propose un accompagnement des familles et/ou une orientation vers des professionnels ou des organismes.

RENDEZ-VOUS DES PARENTS

Aborder les questions de parentalité et d'éducation ensemble.

Programmation :

lundi 20 octobre 2008 de 13h30 à 15h30

« J'élève seul(e) mon enfant »

lundi 24 novembre 2008 de 13h30 à 15h30

« Etre adolescent aujourd'hui »

CLUB DES LUTINS

C'est un espace de jeux d'échanges pour les enfants de moins de 6 ans, où vous (ou un proche) pouvez rester près de votre enfant. Rassuré par votre présence, il va rencontrer d'autres enfants et découvrir la vie en collectivité.

•**Gratuit sans inscription**

Permanence :
mardi 9h30
12h30 à la
Bourdonnais (23
allée de la
Bourdonnais)

Antenne
Bourdonnais

jeudi (hors
vacances
scolaires)
14h-16h



8

formationinsertion

A PPRENTISSAGE DE LA LANGUE FRANÇAISE

Lundi, mardi
et jeudi
9h15 - 11h45
et 13h30-16h

Ateliers sociolinguistiques. Ces ateliers ont pour objectif de renforcer l'ensemble des compétences de communication dans les situations de la vie quotidienne qui requièrent l'écrit et l'oral (apprendre le français pour mieux comprendre l'école, apprendre le français au service de sa santé, apprendre le français pour effectuer ses démarches administratives, lire et répondre à son courrier...).

Ces ateliers ont pour caractéristique de s'appuyer sur un réseau de partenaires qui permettent un certain nombre de mises en situation très concrètes : M2E, CAF, écoles et collèges.

•**Tarif individuel selon le quotient familial**

Une préparation au DILF, diplôme initial de langue française, diplôme de l'éducation nationale est également assurée.

A NGLAIS

Mardi
13h30-15h

Apprendre l'anglais pour ses loisirs ou dans le cadre d'un projet professionnel à des niveaux débutant et intermédiaire.

•**Tarif individuel selon le quotient familial**

I NFORMATIQUE ET MULTIMEDIA

Formations d'initiation aux nouvelles technologies de l'information et de la communication dans le cadre des loisirs ou pour un usage professionnel.

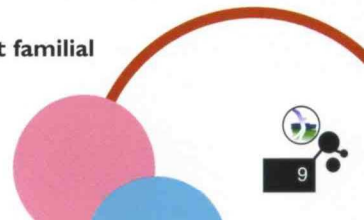
L'accent est mis sur l'utilisation de l'Internet.

Une préparation au Passeport pour l'Internet et le Multimédia (PIM) est notamment assurée.

Des ateliers spécifiques vous apprendront à utiliser les services de l'administration en ligne (CAF, sécurité sociale, assurance maladie...).

•**Tarif individuel selon le quotient familial**

Lundi
9h-11h
14h-16h
19h-21h
jeudi
14h-16h



9

Vie de quartier Participation

A NIMATION DE QUARTIER

Proposer aux habitants des temps festifs et conviviaux.
Détails des prestations (Fête de quartier, Barbecue,
Cinéma en Plein Air, API, Noël Ensemble, ...

L E PROJET "ENTREPRENDRE"

Actions d'information et de sensibilisation autour de "l'esprit d'entreprise" que ce soit dans un rapport à la vie associative ou à l'entreprise commerciale, des parcours d'accompagnement et de création seront encouragés pour favoriser l'émergence de projets individuels ou collectifs.

« Noël Ensemble » :
Samedi 13 décembre

mardi et jeudi
17h30-19h30 à
l'Albatros, sur le
quartier en
extérieur, ou
chez l'un de ses
partenaires.



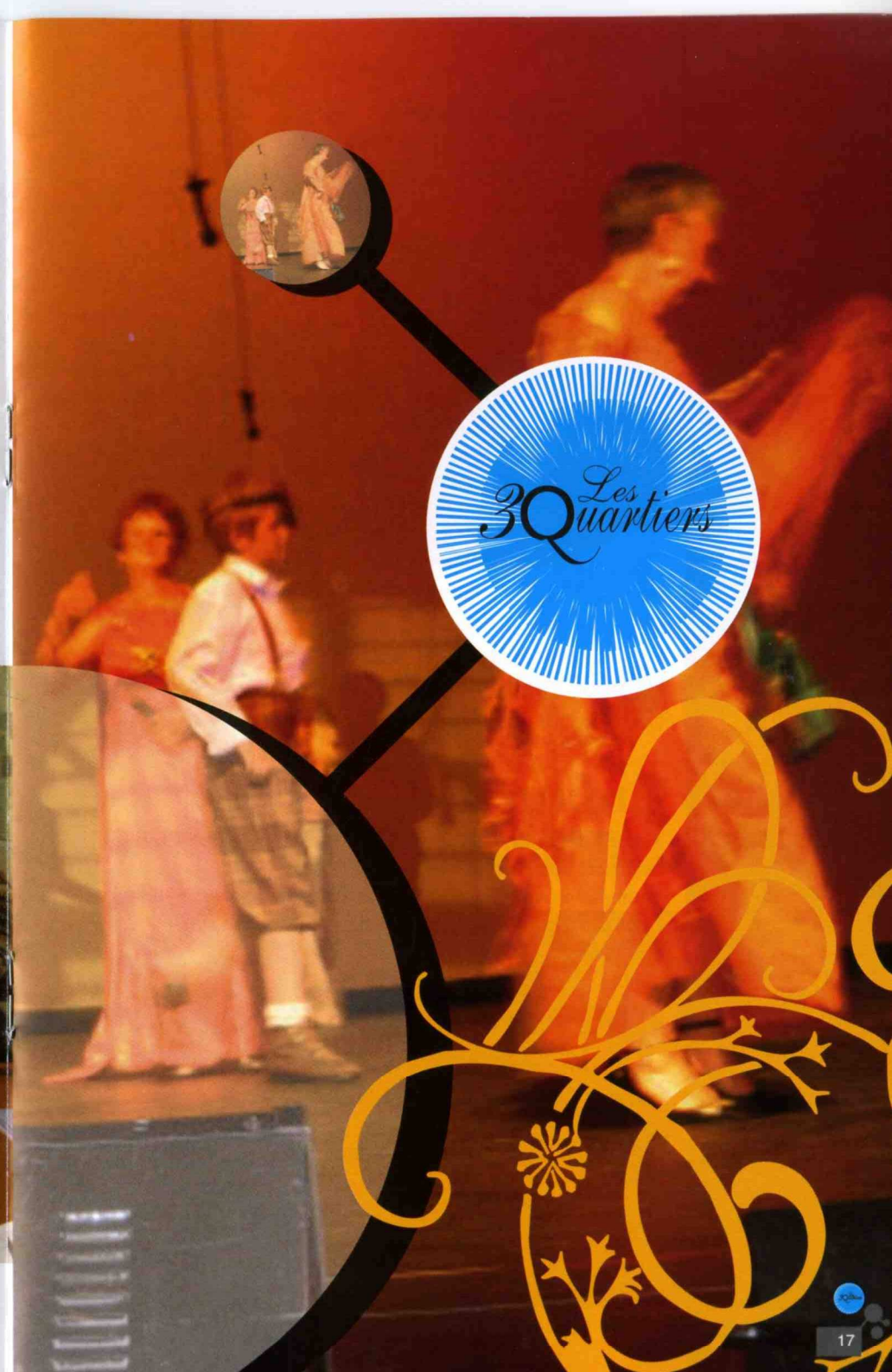
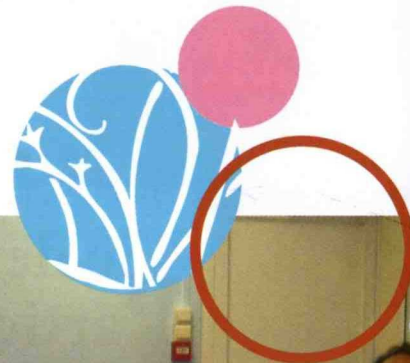
Conseils Informations Orientation

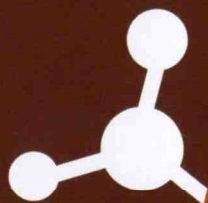
CONSEIL INDIVIDUEL

Ecouter et accompagner les familles vers les structures adaptées
à leurs difficultés.

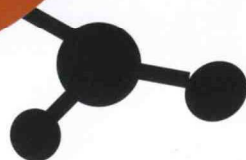
•**Gratuit**

Espace
Gros Saule
tous les jours





LES TROIS
QUARTIERS
4, allée d' Oslo
93600 Aulnay-sous-Bois



du lundi au ven-
dredi
9h-12h et 13h30-
17h30

A CCUEIL

Lieu d'écoute, d'information, d'orientation et d'inscription.

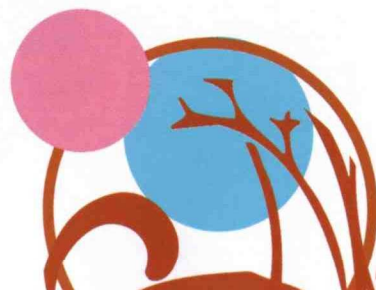
Enfance

Accueil des enfants 6-12 ans.
Animation de rue: tous les mercredis 13h30-17h.
Vacances scolaires 10h12h et 14h-17h
Animations, activités et sorties de loisirs, culturelles et de détente.

P REVENTION-SENSIBILISATION info santé, écologie...

Apprenons ensemble : Écologie, Santé, Alimentation, Droit de l'enfant ...

• **Gratuit**



programmation
toute l'année

adultes familles Parentalité

A DULTE

Des temps de rencontre entre adultes, des sorties et des ateliers.

Les inscriptions se font au centre en fonction de la programmation. Pour participer aux sorties il faut être adhérent.

A partir du 6 octobre.

LOISIRS/DÉTENTE

Sortie adulte : vendredi 14 novembre 2008 à 19h

« bowling » participation 3€

- Ateliers « Thé rencontres » gratuit

tous les lundis de 14h à 16h sauf vacances scolaires

- Ateliers « cuisine-débat » participation 2€

venez partager un repas avec vos partenaires de quartier :

mardi 14 octobre 2008 de 13h à 15h30

jeudi 27 novembre 2008 de 13h à 15h30

• **Tarifs Sorties : 1/3 du prix d'entrée**

SPORTS

Tous les lundis sauf vacances scolaires

• **Inscription individuelle et tarif en fonction du quotient familial.**

lundi 19h-20h à
l'Antenne
Jeunesse Moulin
de la Ville





Vie de quartier Participation

ANIMATION DE QUARTIER

Proposer aux habitants des temps festifs et conviviaux.
Détails des prestations (Fête de quartier, Barbecue,
Cinéma en Plein Air, API, Rencontres de l'amitié, etc...)

Événements programmés

« Les rencontres de l'amitié »

Samedi 20 décembre

« Thé rencontres »

tous les jeudis de 14h à 16h sauf vacances scolaires

Atelier « Parents-enfants »

tous les vendredis de 14h à 17h30

Conseils informations Orientation

CONSEIL INDIVIDUEL

Ecouter et accompagner les familles vers les structures adaptées
à leurs difficultés.

•**Gratuit**

Activités Identiques

aux
3
centres

L'ALBATROS

espace
gros
saule

Les
3
Quartiers

toute l'année au gré des demandes et au vu des capacités d'accueil sur des périodes plus ou moins longues.

Albatros:
mardi 9h-13h vendredi 13h30-15h30
sur l'antenne de la Bourdonnais
Gros Saule:
1 demie-journée par mois annexe de l'Espace Gros Saule,
5 place Laennec
3 Quartiers:
lundi 13h30-15h30

FORMATION DES BENEVOLES **A**CCUEIL STAGIAIRES

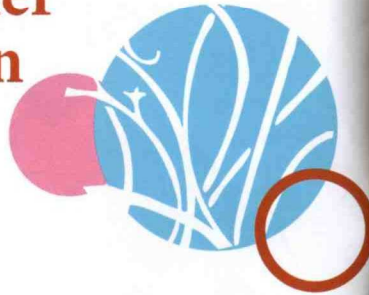
Les centres ayant vocation à accueillir des bénévoles quels que soient leurs domaines de compétences, des formations initiales et continues sont proposées de façon à faciliter leur intégration dans les équipes et leur participation à l'encadrement des activités (des préparations aux diplômes de l'animation et des accueils de stagiaires étudiants sont parfaitement envisageables).

PERMANENCE ACCUEIL FORMATION

Des permanences pour recevoir toute personne à la recherche d'une formation en français (ASL -Français Langue Etrangère - Français Langue Professionnelle – Remise à niveau...).

Vous y trouverez des renseignements, des informations, des possibilités d'orientation et le cas échéant des diagnostics linguistiques permettant d'évaluer votre niveau.

Vie de quartier Participation



REUNION THEMATIQUE santé, sécurité...

Rencontre autour de différents thèmes de la vie quotidienne.

•**Gratuit**



COMITÉ D'HABITANTS /D'ANIMATION

Vous avez envie d'agir pour votre quartier, faites partie du comité !
Toute l'année, les centres sociaux vous soutiennent dans vos initiatives.

ASSEMBLEE GÉNÉRALE

Moment important réunissant l'équipe des centres sociaux et ses adhérents, bénévoles et usagers autour de débats, de la présentation du rapport moral et financier de l'association et d'un temps festif pour les remercier de leur participation.

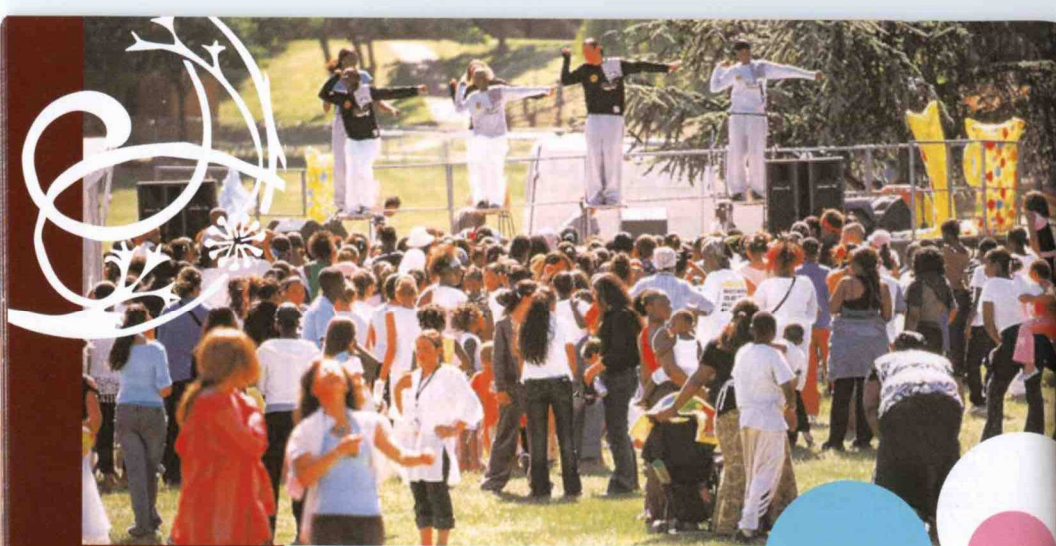
PREPARATION aux organisations des évènements

Permettre à tous de faire des propositions et de s'impliquer dans l'organisation des évènements (réfléchir à des animations, se répartir les tâches, tenir des stands...)

Le samedi 18
octobre 2008
après-midi à la
Ferme du Vieux
Pays.

Evénements
programmés :
« Noël
Ensemble »
samedi 6
décembre au
Gros Saule,
samedi 13
décembre à
l'Albatros et
«Les rencontres
de l'amitié»
samedi 20
décembre au 3
Quartiers





Soutien à la vie Associative

P RÊT DE LOCAUX ET MATERIEL

Prêt pour les associations et groupes d'habitants.
Par convention à l'année ou prêt ponctuel.
Pour toute demande, prendre contact avec le responsable
« Vie de Quartier ».

• **Adhésion de 25€ à l'année**

A IDE A LA CREATION ET AUX PROJETS

Aide au montage des associations et des groupes d'habitants,
à la création et au développement des associations. Aide à la
réalisation de projets associatifs : faisabilité, mise en place d'un
réseau de partenaires, demande de subventions et aide à la
rédaction d'un projet associatif.

F ORMATION

Proposer tout type de formation aidant à la vie de l'association
(comment monter un projet, comment fonctionne une
association, les subventions...)

Albatros:
**Antenne
Bourdonnais**
lundi 9h-12h
Antenne Jupiter
mardi
9h -12h et 13h30
-17h30
**Espace Gros
Saule**
vendredi
14h -17h
3 Quartiers
jeudi 9h-12h
et 13h30-17h30

**Sans rendez-
vous le:**
1^{er} mardi
**Espace Gros
Saule**
9h30-11h30
2^{ème} mardi
Albatros
**(Antenne
Bourdonnais)**
9h-11h30
3^{ème} mardi
Trois Quartiers
9h-11h30

permanence :
lundi 9h-12h à la
Bourdonnais
Gros Saule:
vendredi
10h-12h
3 Quartiers
mercredi
14h-17h

Conseils Informations Orientation

A DMINISTRATIVE ET JURIDIQUE

Aide aux démarches administratives (CV, dossiers de
surendettement ...)

Inscription : S'adresser à l'accueil des centres pour pren-
dre RDV.

B UREAU D'AIDE AUX VICTIMES

Pour toute personne victime d'une infraction pénale ou
d'affaires familiales.

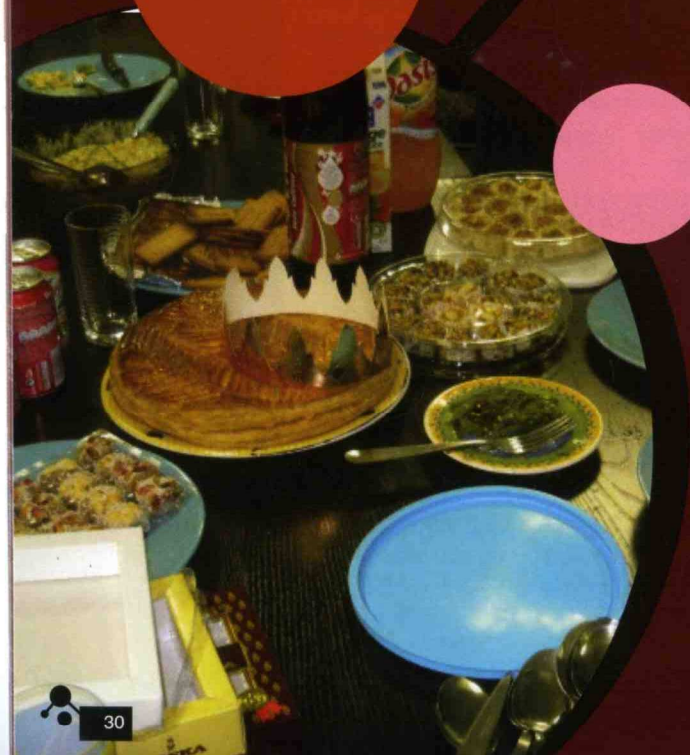
Pour en savoir plus, se renseigner auprès des agents d'accueil
des centres.

• **Gratuit**

P OINT INFO FAMILLE

C'est une permanence d'accueil et d'information pour les
familles. La consultation du site internet PIF en libre accès ou
accompagnée permet une orientation correspondant aux
besoins des familles.

• **Gratuit**



NUMEROS UTILES



ACSA
SIÈGE SOCIAL
15, ter rue Paul Cézanne
93600 Aulnay-sous-Bois

tél. 01.48.69.12.08
fax. 01.48.69.12.56
n.morais@asso-acsa.fr



L'ALBATROS

ANTENNE JUPITER
rue Saturne
93600 Aulnay-sous-Bois
Tél : 01.48.19.23.95
Fax : 01.48.19.23.98
albatros@asso-acsa.fr

ANTENNE BOURDONNAIS
23, allée de la Bourdonnais
93600 Aulnay-sous-Bois
Tél : 01.48.79.07.60
Fax : 01.48.66.10.02
albatros@asso-acsa.fr



**LES TROIS
QUARTIERS**

4, allée d'Oslo
93600 Aulnay-sous-Bois
Tél : 01.48.69.87.21
Fax : 01.48.66.12.06
3quartiers@asso-acsa.fr



**ESPACE
GROS SAULE**

29, rue du Docteur
Fleming
93600 Aulnay-sous-Bois
Tél : 01.43.85.24.38
Fax : 01.43.83.10.75
espace-grossaule@asso-acsa.fr

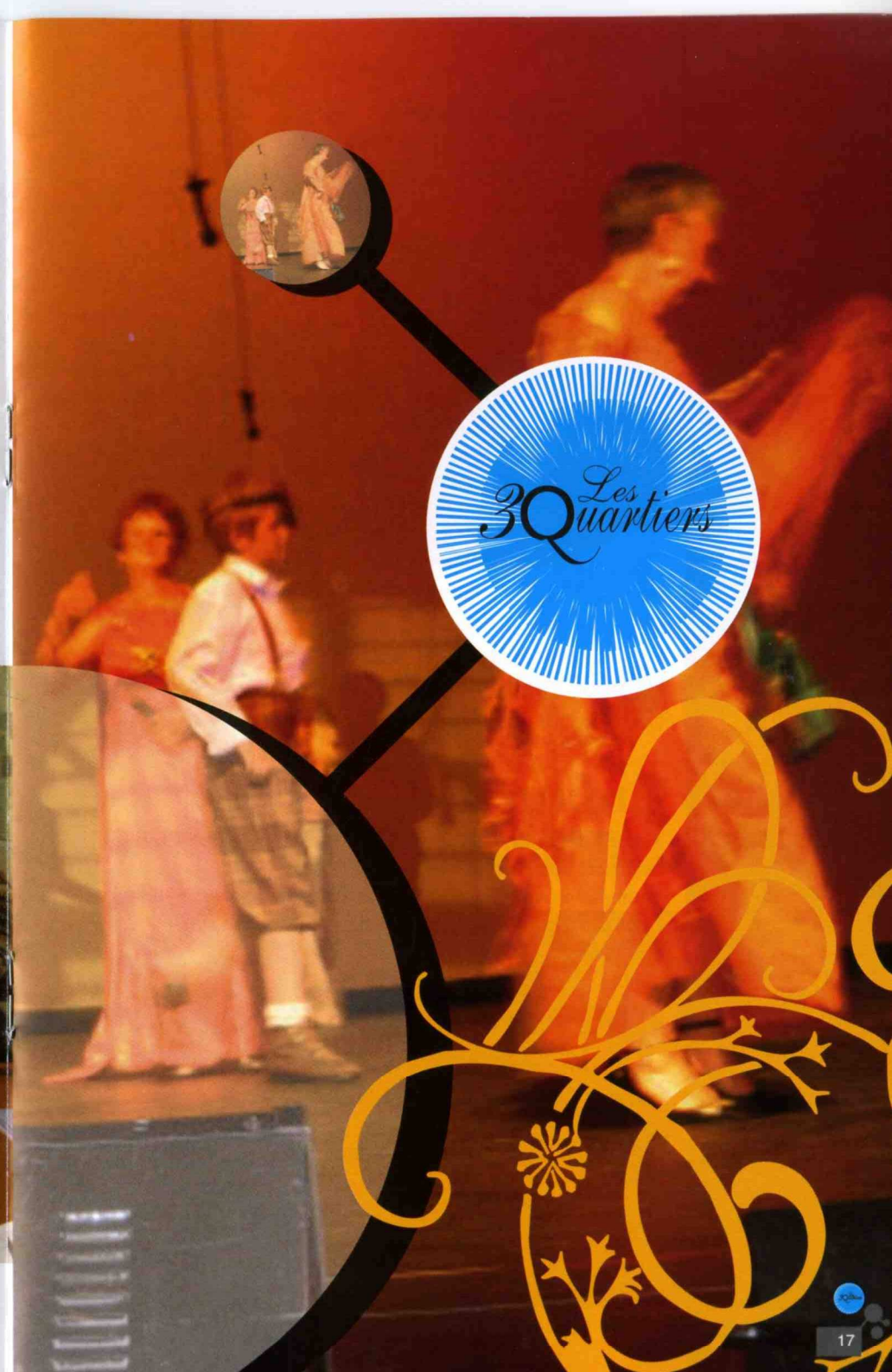
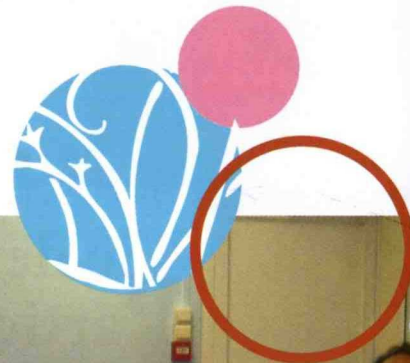
Conseils Informations Orientation

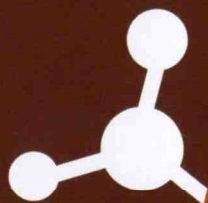
CONSEIL INDIVIDUEL

Ecouter et accompagner les familles vers les structures adaptées
à leurs difficultés.

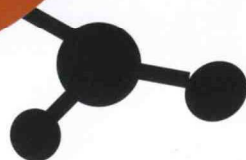
•**Gratuit**

Espace
Gros Saule
tous les jours





LES TROIS
QUARTIERS
4, allée d' Oslo
93600 Aulnay-sous-Bois



du lundi au ven-
dredi
9h-12h et 13h30-
17h30

A CCUEIL

Lieu d'écoute, d'information, d'orientation et d'inscription.

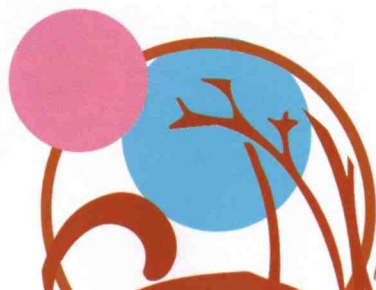
Enfance

Accueil des enfants 6-12 ans.
Animation de rue: tous les mercredis 13h30-17h.
Vacances scolaires 10h12h et 14h-17h
Animations, activités et sorties de loisirs, culturelles et de détente.

P REVENTION-SENSIBILISATION info santé, écologie...

Apprenons ensemble : Écologie, Santé, Alimentation, Droit de l'enfant ...

• **Gratuit**



programmation
toute l'année

adultes familles Parentalité

A DULTE

Des temps de rencontre entre adultes, des sorties et des ateliers.

Les inscriptions se font au centre en fonction de la programmation. Pour participer aux sorties il faut être adhérent.

A partir du 6 octobre.

LOISIRS/DÉTENTE

Sortie adulte : vendredi 14 novembre 2008 à 19h

« bowling » participation 3€

- Ateliers « Thé rencontres » gratuit

tous les lundis de 14h à 16h sauf vacances scolaires

- Ateliers « cuisine-débat » participation 2€

venez partager un repas avec vos partenaires de quartier :

mardi 14 octobre 2008 de 13h à 15h30

jeudi 27 novembre 2008 de 13h à 15h30

• **Tarifs Sorties : 1/3 du prix d'entrée**

SPORTS

Tous les lundis sauf vacances scolaires

• **Inscription individuelle et tarif en fonction du quotient familial.**

lundi 19h-20h à
l'Antenne
Jeunesse Moulin
de la Ville





Vie de quartier Participation

ANIMATION DE QUARTIER

Proposer aux habitants des temps festifs et conviviaux.
Détails des prestations (Fête de quartier, Barbecue,
Cinéma en Plein Air, API, Rencontres de l'amitié, etc...)

Événements programmés

« Les rencontres de l'amitié »

Samedi 20 décembre

« Thé rencontres »

tous les jeudis de 14h à 16h sauf vacances scolaires

Atelier « Parents-enfants »

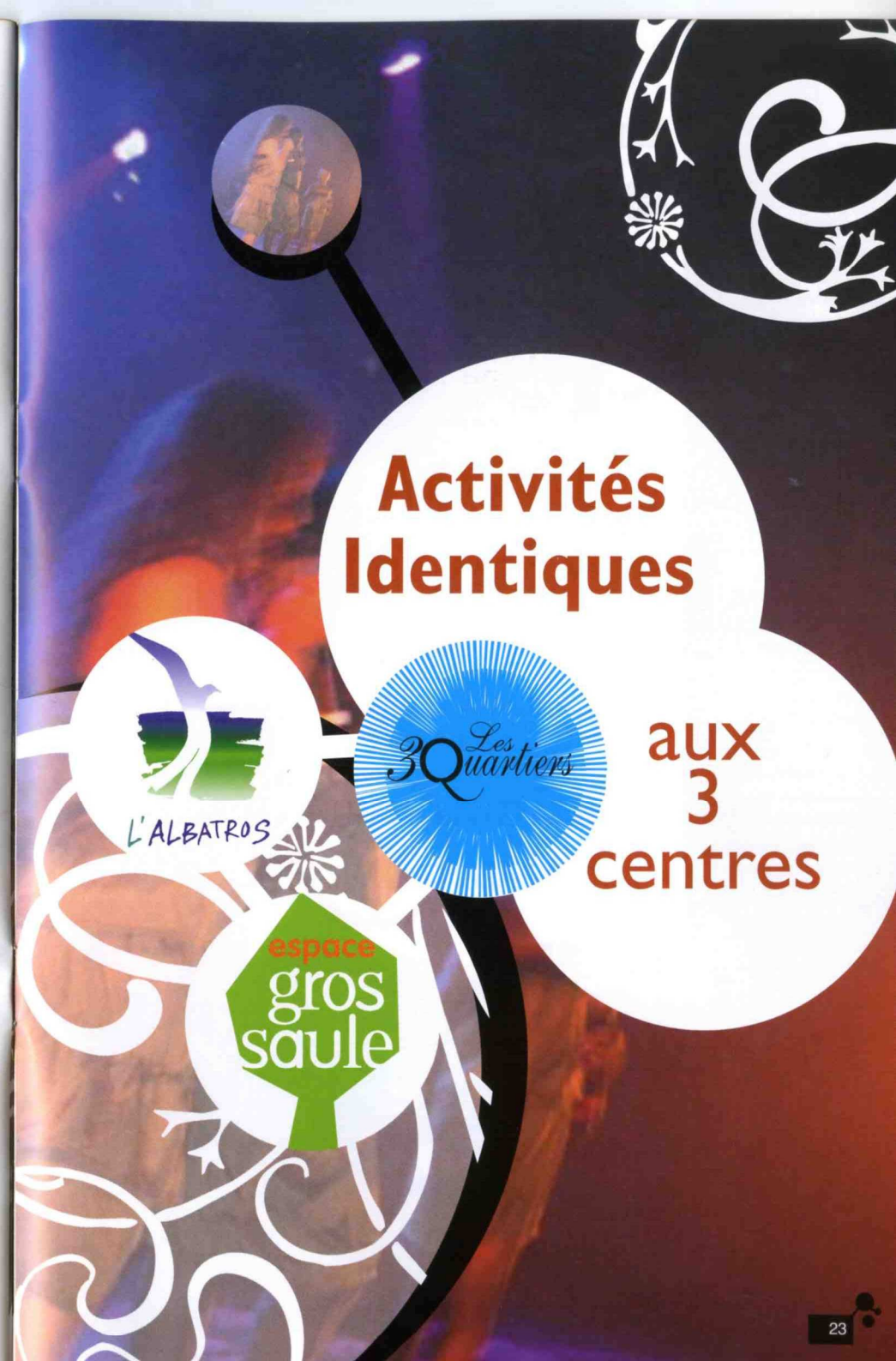
tous les vendredis de 14h à 17h30

Conseils informations Orientation

CONSEIL INDIVIDUEL

Ecouter et accompagner les familles vers les structures adaptées
à leurs difficultés.

•**Gratuit**



toute l'année au gré des demandes et au vu des capacités d'accueil sur des périodes plus ou moins longues.

Albatros:
mardi 9h-13h vendredi 13h30-15h30
sur l'antenne de la Bourdonnais
Gros Saule:
1 demie-journée par mois annexe de l'Espace Gros Saule,
5 place Laennec
3 Quartiers:
lundi 13h30-15h30

FORMATION DES BENEVOLES **A**CCUEIL STAGIAIRES

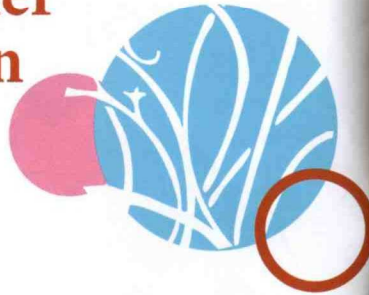
Les centres ayant vocation à accueillir des bénévoles quels que soient leurs domaines de compétences, des formations initiales et continues sont proposées de façon à faciliter leur intégration dans les équipes et leur participation à l'encadrement des activités (des préparations aux diplômes de l'animation et des accueils de stagiaires étudiants sont parfaitement envisageables).

PERMANENCE ACCUEIL **F**ORMATION

Des permanences pour recevoir toute personne à la recherche d'une formation en français (ASL -Français Langue Etrangère - Français Langue Professionnelle – Remise à niveau...).

Vous y trouverez des renseignements, des informations, des possibilités d'orientation et le cas échéant des diagnostics linguistiques permettant d'évaluer votre niveau.

Vie de quartier **P**articipation



REUNION THEMATIQUE santé, sécurité...

Rencontre autour de différents thèmes de la vie quotidienne.

•**Gratuit**



COMITÉ D'HABITANTS /D'ANIMATION

Vous avez envie d'agir pour votre quartier, faites partie du comité !
Toute l'année, les centres sociaux vous soutiennent dans vos initiatives.

ASSEMBLEE GÉNÉRALE

Moment important réunissant l'équipe des centres sociaux et ses adhérents, bénévoles et usagers autour de débats, de la présentation du rapport moral et financier de l'association et d'un temps festif pour les remercier de leur participation.

PREPARATION aux organisations des évènements

Permettre à tous de faire des propositions et de s'impliquer dans l'organisation des évènements (réfléchir à des animations, se répartir les tâches, tenir des stands...)

Le samedi 18 octobre 2008 après-midi à la Ferme du Vieux Pays.

Evénements programmés :
« Noël Ensemble »
samedi 6 décembre au Gros Saule,
samedi 13 décembre à l'Albatros et «Les rencontres de l'amitié»
samedi 20 décembre au 3 Quartiers

