

OBJECTIF GÉNÉRAL : Exploitation d'une vidéo : <https://vimeo.com/663364566>

Aller en consultation chez un médecin pour la première fois.

1- l'entretien

Cette vidéo peut être travaillée seule ou intégrée dans une séquence qui abordera également identifier les médicaments et comprendre le traitement- la vidéo sera travaillée sur plusieurs séances.

OBJECTIFS VISÉS

Comprendre les questions posées par un médecin

MISE EN TRAIN

Support : Quelques photos extraites de la vidéo

Consigne : regardez ces photos, où se déroule la scène ? Qui voit-on ?

ACTIVITÉ 1

Objectif : **décrire la situation**

Support : •Vidéo complète sans le son

Consigne : Regardez la vidéo. Répondez aux questions : qui voit-on ? Quel âge ont-elles ? Comment sont-elles habillées ? Décrivez l'endroit : quel matériel voit-on ?

ACTIVITÉ 2

Objectif : **faire des hypothèses sur la situation**

Support : •Vidéo jusqu'à 2'55 sans le son

Consigne : Regardez la vidéo. Répondez aux questions : que peuvent-elles se dire ?

ACTIVITÉ 3

Objectif : **confirmez ses hypothèses**

Support : Vidéo jusqu'à 2'55 avec le son

Consigne : Ecoutez la vidéo, notez tous les mots entendus. Ces mots sont notés au tableau. Une seconde écoute permet de rectifier, de corriger et de valider les hypothèses.

ACTIVITÉ 4

Objectif : **comprendre les questions posées par la docteure**

Support : Vidéo jusqu'à 2'55 avec le son

Chaque sous-groupe reçoit un quiz avec des questions de compréhension détaillée. Les questions sont d'abord lues ensemble pour vérifier leur compréhension. Mettre ensemble des lecteurs et des non lecteurs. Repassez plusieurs fois la vidéo

Consigne : Ecoutez et répondez aux questions

Le quiz peut être différent en fonction des niveaux à l'oral
→ voir propositions 1-2-3

Proposition 1 niveau A1.1 Vrai-Faux – je ne sais pas ?			
	V	F	?
La docteure s'appelle DUPONT			
Elle demande la carte vitale			
Elle pose des questions sur la santé du patient			
La patient fume			
La patient boit de l'alcool			
La patient fait du sport			
La patient vient parce qu'il a mal à la gorge			
La patient a fait un test Covid			

Proposition 2 niveau A1 QCM

La docteure s'appelle

- Durant
- Dupont
- Duprant

Elle demande au patient

- sa carte d'identité
- sa carte vitale
- son attestation AME

Le patient vient

- pour la première fois
- pour une visite de contrôle

La docteure pose des questions

- pour connaître son nouveau patient
- juste pour le soigner

Les questions que pose la docteure concernent

- ses maladies graves
- ses opérations
- ses habitudes alimentaires
- ses consommations de drogue (alcool, tabac)
- les sports qu'il pratique

Les symptômes du patient sont

- il tousse
- il a mal à la gorge
- Il vomit
- Il a le nez qui coule
- Il a de la fièvre
- il a du mal à dormir
- il a la diarrhée

Son test Covid est

- Positif
- négatif

Proposition 3 niveau A2

Complétez en faisant une phrase qui reprenne la formulation de la question quand c'est possible

Ex. 1 Comment s'appelle la docteure ?

Elle s'appelle Docteure Durant

2 – Pourquoi lui pose-t-elle toutes ces questions ?

3 – Quels sont les antécédents de santé du patient ?

4 - Sur quels sujets l'interroge-t-elle ensuite ?

5 – Quels sont les symptômes du patient ?

ACTIVITÉ 5

Objectif : **identifier des manières de dire : la forme interrogative « est-ce que »**

Support : • Vidéo jusqu'à 2'55 avec le son

Consigne : comment la docteure pose-t-elle ses questions ?

Pour les niveaux A1.1 , repérer la forme « est-ce que ? »

Pour les niveaux A1.A2 repérer comment la docteure demande le motif de la venue « qu'est-ce qui vous amène ? »

ACTIVITÉ 6

Objectif : **s'entraîner à répondre à des questions**

Support : • cartes illustrées qui reprennent les questions de la docteure. (Pour les symptômes, voir l'appli Medipicto AP-HP)

• Chaque participant reçoit des cartes représentant les questions de la docteure. Ensuite ils se mettent en cercle avec la formatrice au milieu qui lance la balle.

Consigne : je vous pose une question et vous répondez oui si vous avez la carte, non si vous ne l'avez pas.

Ex : Est-ce que vous fumez ? Réponse : Oui



Les participants de niveau plus avancé seront interrogés pour donner des précisions : depuis combien de temps ? quoi ? combien ?

« Oui je fume depuis 10 cigarettes par jours etc. »

ACTIVITÉ 7

Objectif : **connaître et exprimer ses symptômes**

Support : • cartes avec des informations sur une maladie ou un accident : symptômes, depuis quand, fièvre etc.

• Chaque binôme (niveaux mélangés) tire une carte informations et doit imaginer le dialogue avec le docteur. Le niveau le plus avancé joue le docteur et pose des questions, l'autre répond en fonction des informations de la carte. Si le niveau ne le permet pas c'est le formateur qui pose les questions.

Consigne : vous tirez une carte qui décrit un accident ou une maladie. Vous avez toutes les informations et vous jouez la situation médecin/patient



10-15 minutes de préparation et 3 minutes de passage par binôme

[Réponses attendues : qu'est-ce qui vous amène ? Depuis combien de temps ? Est-ce que vous avez de la fièvre ? Vous prenez un traitement ? ...]

ACTIVITÉ 8

Objectif : mémorisez les questions et les réponses.

Support : • carte avec des informations sur une maladie ou un accident : symptôme, depuis quand, fièvre etc.

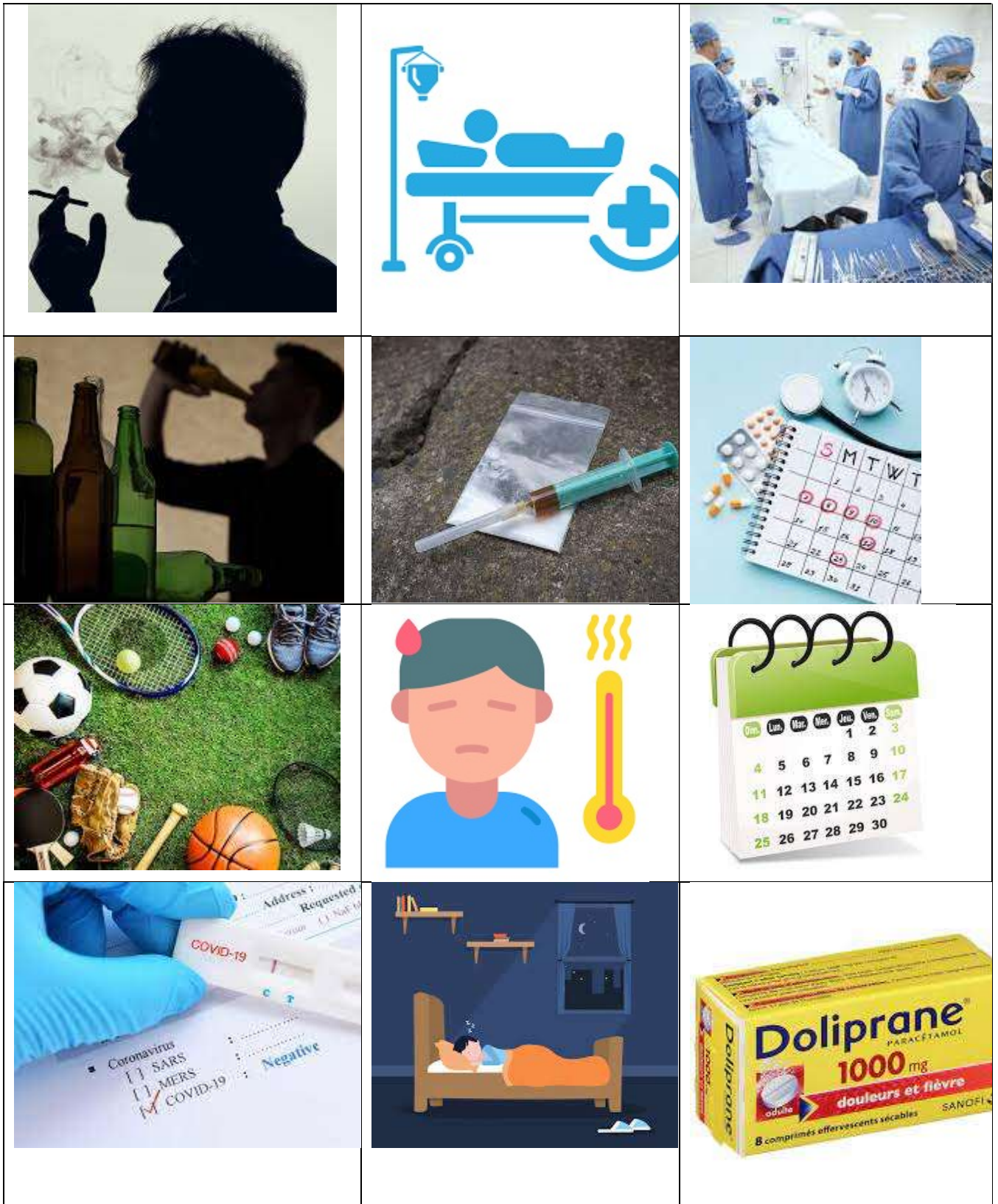
- Par sous-groupe, création d'une carte mémo par situation reprenant les questions et les réponses possibles.
 - Les questions et réponses de l'activité précédente sont rédigées sous forme d'étiquettes.

Consigne : vous choisissez une carte et vous replacez les étiquettes de texte en regard des visuels. Puis vous recopiez les questions et les réponses sur des cartes individuelles qui serviront d'aide-mémoire.

- Qu'est-ce qui vous amène ?
- Je tousse
- Depuis quand ?
- Depuis 3 jours
- Vous avez de la fièvre ?
- Oui, 38,5
- Vous avez pris un traitement ?
- Du doliprane



Cartes « questions de la docteure »



CARTES « SITUATIONS »

